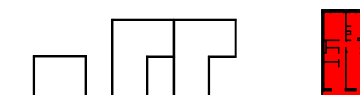


**SEMAG**

Parc des Barbanniers, 3 allées des Barbanniers  
92230 GENNEVILLIERS  
Tél : 01.47.99.30.76 Fax : 01.40.85.13.80

**CONSTRUCTION DE 5 LOGEMENTS**

Rue de la Couture d'Auxerre  
GENNEVILLIERS (92)

**PLAN DE REPERAGE****LEGENDES**

LL : lave linge  
SL : sèche linge  
LV : lave vaisselle  
CUI : cuisson  
R : réfrigérateur  
PL : placard  
Rgt : rangement  
GTL : gaine technique de logement  
faïence ht  
crédence 60cm ht  
F : fenêtre  
PF : porte fenêtre  
FF : fenêtre fixe  
VR : volet roulant  
all. : allège h=50cm Hsp : hauteur sous plafond  
Hsfp : hauteur sous faux plafond  
Hss : hauteur sous soffite  
EP : eaux pluviales  
RP : robinet de puisage  
JA : Jardinière h=80cm

**NUMERO du logement**

A5

**Cage**

--

**Niveau**

R+2

**TYPE du logement**

T3

**SURFACE HABITABLE**

Séjour	23.2 m <sup>2</sup>
Chambre 2	10.6 m <sup>2</sup>
Chambre 1	10.0 m <sup>2</sup>
Cuisine	7.3 m <sup>2</sup>
SdB	3.3 m <sup>2</sup>
Dgt	2.5 m <sup>2</sup>
Entrée	2.1 m <sup>2</sup>
WC	1.4 m <sup>2</sup>
<b>TOTAL</b>	<b>60.5 m<sup>2</sup></b>

**SURFACE ANNEXES**

Loggia	6.8 m <sup>2</sup>
--------	--------------------

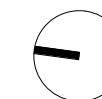
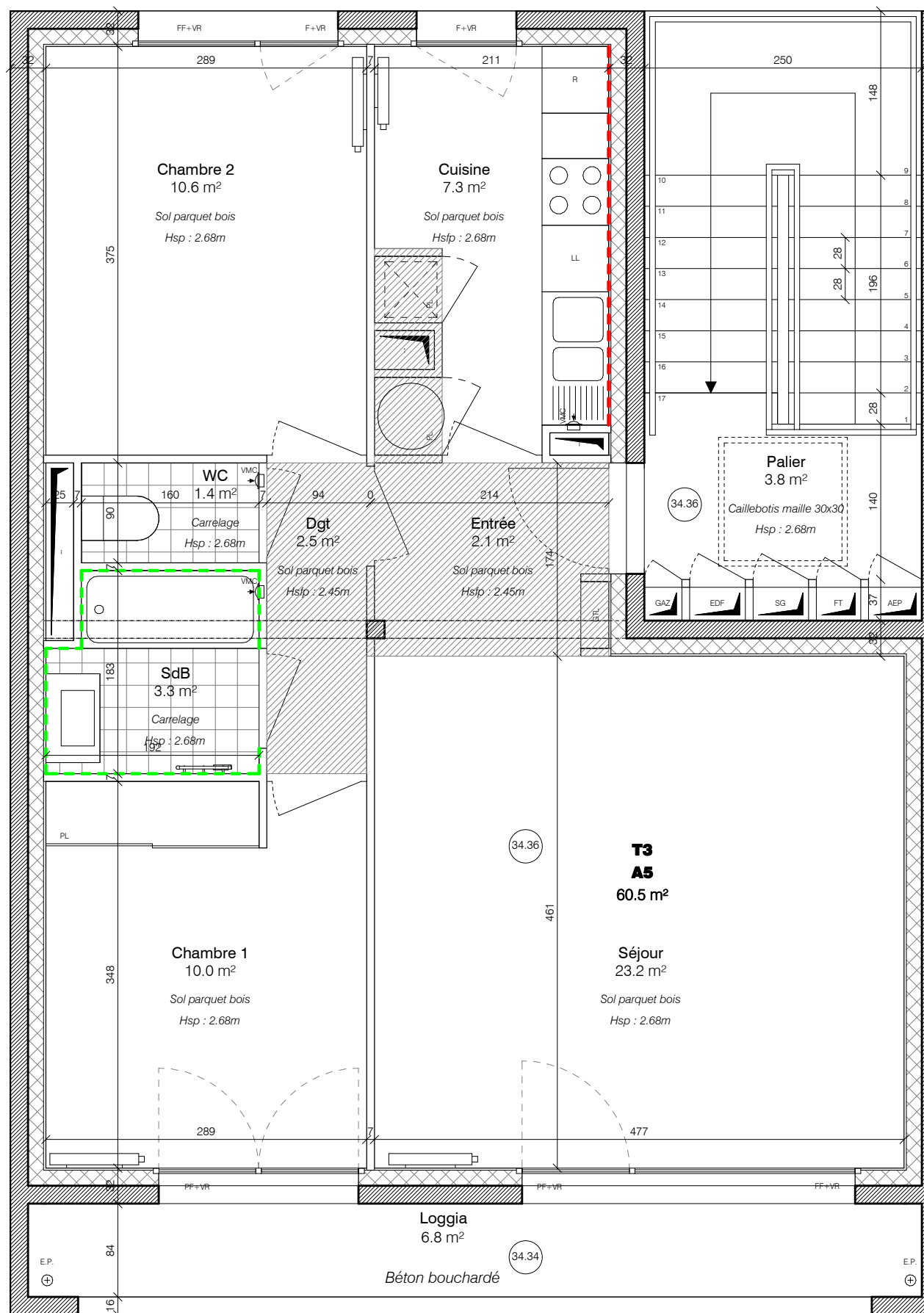
**Indice A**

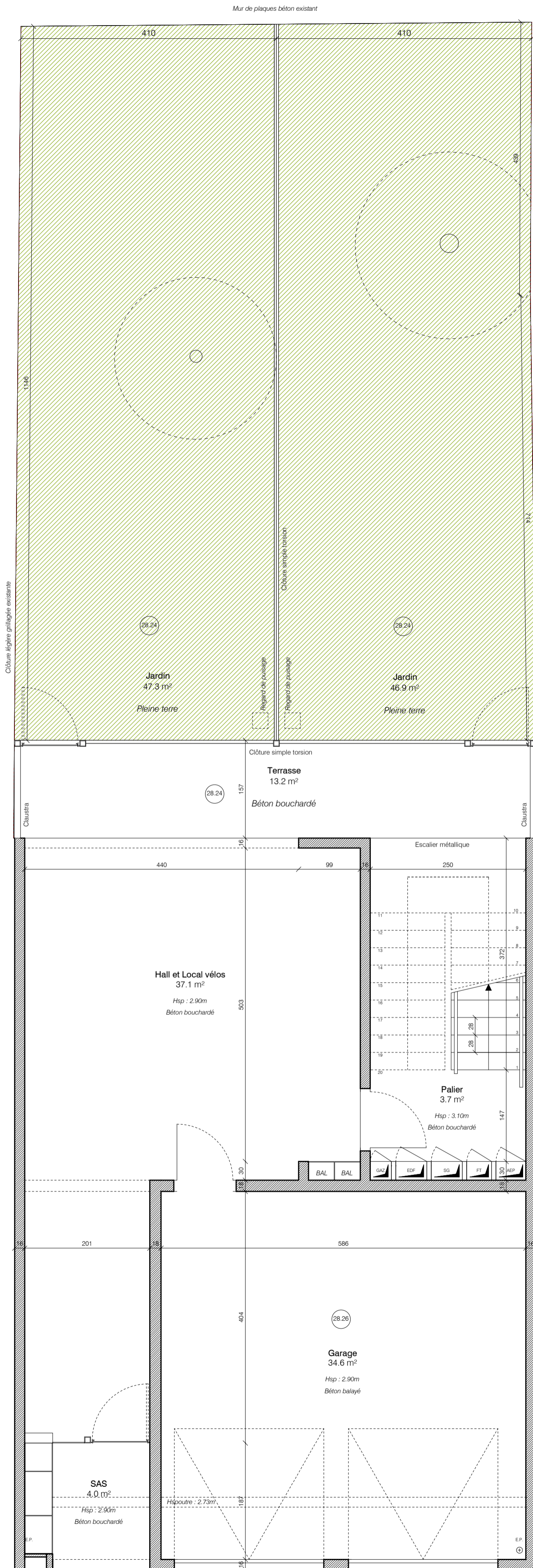
13/12/2018

**Echelle**

1:50 - A3

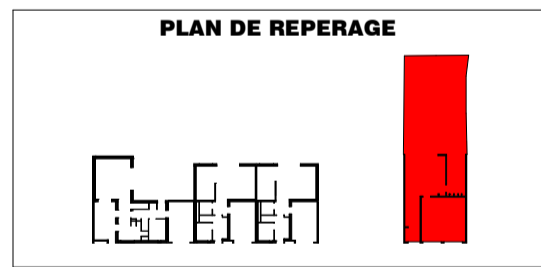
La société se réserve la possibilité d'apporter à ce plan des modifications qui seraient dues à des impératifs d'ordre technique ou administratif et entraînant éventuellement une modification de surface d'environ 5% de la surface habitable. Les éléments de cuisine, mobilier, sont représentés à titre indicatif ; seul l'évier et les appareils sanitaires sont fournis. Le présent document exprime la figure et les dispositions générales de l'appartement, les retombées de poutres, soffites, faux-plafond, canalisations ne sont pas tous figurés et peuvent être modifiés pour des raisons techniques.





**SEMAG**  
 Parc des Barbannières, 3 allées des Barbannières  
 92230 GENNEVILLIERS  
 Tél : 01.47.99.30.76 Fax : 01.40.85.13.80

**CONSTRUCTION DE 5 LOGEMENTS**  
 Rue de la Couture d'Auxerre  
 GENNEVILLIERS (92)



**LEGENDES**

LL : lave linge	GTL : gaine technique	all. : allée h=50cmHsp :
SL : sèche linge	de logement	hauteur sous plafond
LV : lave vaisselle	— : faïence ht	Hsp : hauteur sous faux
CUI : cuisson	— : crédence 60cm ht	plafond
R : réfrigérateur	F : fenêtre	Hss : hauteur sous soffite
PL : placard	PF : porte fenêtre	EP : eaux pluviales
— : radiateur	FF : fenêtre fixe	RP : robinet de puisage
Rgt : rangement	VR : volet roulant	JA : Jardinière h=80cm

<b>NUMERO du logement</b>	A4 et A5
<b>Cage</b>	--
<b>Niveau</b>	RDC
<b>TYPE du logement</b>	

SURFACE HABITABLE	
Garage	34.6 m²
Terrasse	13.2 m²
Jardin A4	47.3 m²
Jardin A5	46.9 m²

SURFACE ANNEXES	
Garage	34.6 m²
Terrasse	13.2 m²
Jardin A4	47.3 m²
Jardin A5	46.9 m²

**Indice A** 13/12/2018  
**Echelle** 1:50 - A2

La société se réserve la possibilité d'apporter à ce plan des modifications qui seraient dues à des impératifs d'ordre technique ou administratif et entraînant éventuellement une modification de surface d'environ 5% de la surface habitable. Les éléments de cuisine, mobilier, sont représentés à titre indicatif ; seul l'évier et les appareils sanitaires sont fournis. Le présent document exprime la figure et les dispositions générales de l'appartement, les retombées de poutres, soffites, faux-plafond, canalisations ne sont pas tous figurés et peuvent être modifiés pour des raisons techniques.

