

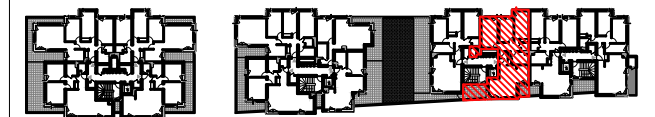
- F Fenêtre
- PF Porte-fenêtre
- DGT Dégagement
- PL Placard
- SDB Salle de bain
- SDE Salle d'eau
- RGT Rangement
- GTL Gaine technique de logement
- VR Volet roulant
- VPC Volet pliant coulissant
- Faux plafond / Soffite

SEMAG
 Parc des Barbanniers
 3 Promenade de la Bonnette
 92230 GENNEVILLIERS

CONSTRUCTION DE 45 LOGEMENTS
 Rue du Puits Guyon
 92230 GENNEVILLIERS



LOCALISATION



LOGEMENT N° C12

CAGE C1
 NIVEAU R+1
 TYPE 4P

SURFACES HABITABLES

Entrée	3.92m ²
Cuisine	6.46m ²
Séjour	20.71m ²
Chambre 1	14.37m ²
Chambre 2	10.13m ²
Chambre 3	13.11m ²
Salle de bain	6.81m ²
Dégagement	5.45m ²
WC	1.95m ²

SURFACE HABITABLE TOTALE 82.91m²

Terrasse 1	9.92m ²
Terrasse 2	3.58m ²
Cellier	1.75m ²

Echelle 1/67ème

Indice A 25 Juin 2018

La société se réserve la possibilité d'apporter à ce plan des modifications qui seraient dues à des impératifs d'ordre technique ou administratifs et entraînant éventuellement une modification de surface d'environ 5% de la surface habitable. Les éléments de cuisine, mobilier sont représentés à titre indicatif; seul l'évier et les appareils sanitaires sont fournis.
 Le présent document exprime la figure et les dispositions générales de l'appartement, les retombées de poutre; soffites, faux plafonds, canalisations ne sont pas tous figurés et peuvent être modifiés pour des raisons techniques.

